

# RAMPA HIDRÁULICA SERIE U (Hydraulic Dock Levelers)

Hoja:

1 de 2

## Descripción

La rampa niveladora Hidráulica de andén Serie U esta construida con una estructura robusta de alta calidad y de operación confiable, plataforma superior a base de placa antiderrapante, apoyada sobre canales tipo "U" de 6" en la parte inferior soldadas en toda la plataforma para soportar capacidades de 30,000 a 45,000 libras, adicional, labio abatible de placa antiderrapante.

## DATOS TÉCNICOS

### PRODUCTO RAMPA HIDRÁULICA DE ANDÉN

#### ESPECIFICACIONES GENERALES

Modelo	Hidráulica Serie "U" (HU) Uso Convencional	
Placa de plataforma:	Antiderrapante ASTM A-576	
Estructura	Canal tipo "U" Cal. 12	
Nivelación:	<ul style="list-style-type: none"> <li>• 12" (3048mm) arriba del nivel de andén</li> <li>• 12" (3048mm) debajo del nivel de andén</li> </ul>	
Labio estándar:	16" de largo (406 mm)	
Placa de labio:	Antiderrapante ASTM A-576	
Seguridad:	<ul style="list-style-type: none"> <li>• Barra para sostener plataforma (mantenimiento)</li> <li>• Guardas laterales (protectores de pie)</li> </ul>	
Capacidad de carga:	Dinámico	Nominal
	12,000 Lb (5,443.11 Kg)	30,000 Lb (13,607.77 Kg)
	14,000 Lb (6,350.29 Kg)	35,000 Lb (15,875.73 Kg)
	16,000 Lb (7,257.48Kg)	40,000 Lb (18,143.69 Kg)
	18,000 Lb (8,164.66 Kg)	45,000 Lb (20,411.66 Kg)
Acabado:	Azul	

**Componentes Estándar (Incluidos)**

- 2 Bumpers estándar laminados modelo: BD411 (4.5"x 10"x 10") (114.3mm x 254mm x 254mm).\*
- Botonera estándar SP1 de hombre presencia de presión constante.

**Normatividad (ANSI):**  
American National Standards Institute

- ANSI MH30.1- Industrial Loading Dock Boards (Ramps).
- ANSI MH30.3- Vehicle Restraining Devices (Safety, Performance, and Testing)
- ANSI MH29.1- Industrial Scissor Lifts.

**Material de Montaje**  
(Material no suministrado por Merik)

- Ángulo perimetral de 3" x 3" x 1/4" A-36
- Foso de concreto reforzado (f'c = 250 Kg/cm<sup>2</sup>)

**Características eléctricas para motor**  
(Power Pack) (Opcional)

- 110V / Monofásico (1Ph) / 60 Hz.
- 220V / Monofásico (1Ph) / 60 Hz.
- 220V / Trifásico (3Ph) / 60 Hz.
- 440V / Trifásico (3Ph) / 60 Hz.

#### Aplicaciones

- ✓ Plantas Industriales
- ✓ Bodegas
- ✓ Centros de distribución (CEDIS)
- ✓ Almacenes
- ✓ Andenes supermercados

#### Ambientes

- ✓ Exteriores

- Gancho retenedor (TL85, HVR303, SVR303)\*
- Semáforo\*
- Labio de 18" (457mm) y de 20" (508mm) de largo.
- Operación de labio independiente
- Pour-in Pan para facilitar las construcciones nuevas consultar con Merik.
- Bumpers\*
- Control Blue Genius (Ver catalogo)\*
- Sellos herméticos energéticos, caucho o cepillo.
- Aceite Biodegradable amigable con el medio ambiente (consultar con Merik).
- Aceite ártico (rango de temperatura de -57° - 150°C) (consultar con Merik).
- Refuerzo estructural para uso de montacargas de 3 ruedas. (consultar con Merik).
- Marco base de 23" de alto.

Características y aplicaciones opcionales

#### Características

- A** Pistón hidráulico que limita la caída libre de la rampa cargada de 3" (76 mm).
- B** Protectores metálicos para pies de rango operativo completo, pintados en amarillo seguridad según lo especificado por ANSI Z535.1.
- C** Faldones laterales con franjas diagonales de seguridad de alta visibilidad según normas OSHA alertan al personal cuando el nivelador se encuentra extendido sobre tránsito horizontal.
- D** Barra de seguridad que soporta la plataforma y el labio para facilitar mantenimiento e inspección debajo de la misma.



- Rango de inclinación de 12" (305mm) por encima y 12" (305mm) por debajo del nivel de andén.
- Sistema de flotación con movimientos laterales hasta 4" (101mm) para compensar desniveles con el remolque.
- Componentes eléctricos aprobados por UL / CSA.

**klh**  
www.klh.com.mx

📍 Fray Pedro de Gante 85, Cimatario, Santiago de Querétaro, Querétaro, México CP 76030

☎ (442) 727-0441

✉ contacto@klh.com.mx

# RAMPA HIDRÁULICA SERIE U (Hydraulic Dock Levelers)

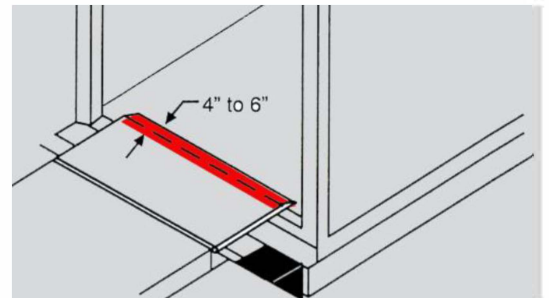
Hoja:

2 de 2

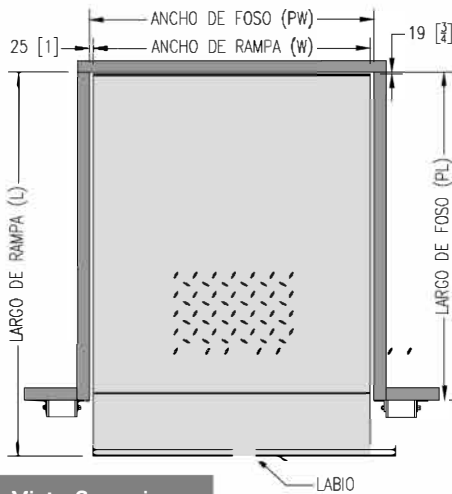
## Detalles de Dimensiones

MODELO (Tamaño nominal)		DIMENSIONES DE PLATAFORMA				ESPECIFICACIONES DE FOSO				ALTURA DE ANDEN	PROFUNDIDAD DE MARCO STD				PROFUNDIDAD DE FOSO STD			
		ANCHO		LONGITUD*		Ancho (PW)		Largo (PL)		DH	Frente		Posterior		Frente(PDF)		Posterior(PDR)	
Ft (pies)	mm	Pulg	mm	Pulg	mm	Pulg	mm	Pulg	mm	mm	Pulg	mm	Pulg	mm	Pulg	mm	Pulg	mm
6' x 6'	1829 x 1829	72"	1829	75 1/2"	1918	74"	1880	61 1/4"	1556	1200 - 1400	19 1/2"	495	19"	483	20"	508	19 1/2"	495
6' x 8'	1829 x 2438	72"	1829	99 1/2"	2527	74"	1880	85 1/4"	2165									
6' x 10'	1829 x 3048	72"	1829	123 1/2"	3137	74"	1880	109 1/4"	2775									
6'6" x 6'	1981 x 1829	78"	1981	75 1/2"	1918	80"	2032	61 1/4"	1556									
6'6" x 8'	1981 x 2438	78"	1981	99 1/2"	2527	80"	2032	85 1/4"	2165									
6'6" x 10'	1981 x 3048	78"	1981	123 1/2"	3137	80"	2032	109 1/4"	2775									
7' x 6'	2133 x 1829	83"	2101	75 1/2"	1918	85"	2159	61 1/4"	1556									
7' x 8'	2133 x 2438	83"	2101	99 1/2"	2527	85"	2159	85 1/4"	2165									
7' x 10'	2133 x 3048	83"	2101	123 1/2"	3137	85"	2159	109 1/4"	2775									

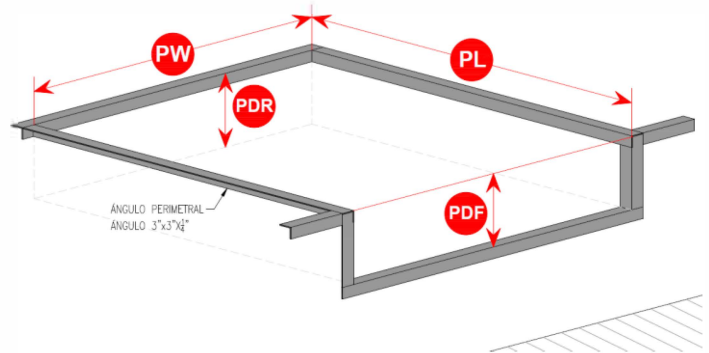
\* Longitud de la plataforma incluye labio estándar de 16" (406mm).



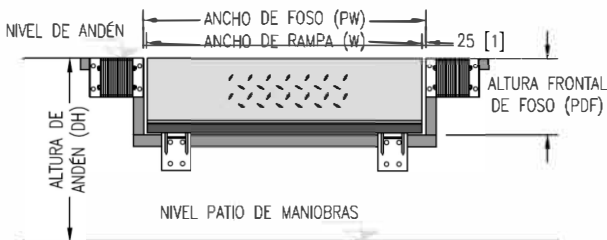
El labio de la rampa de andén necesita mantener un contacto de labio efectivo de 4" a 6" con la plataforma del camión.



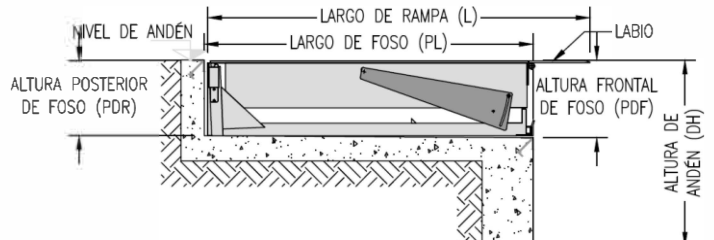
Vista Superior



Isométrico Foso



Vista Frontal



Vista Lateral